

2/2 WEGE-MAGNETVENTIL



Baureihe **322.A1-ESD**

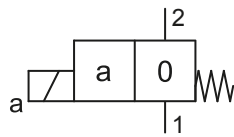
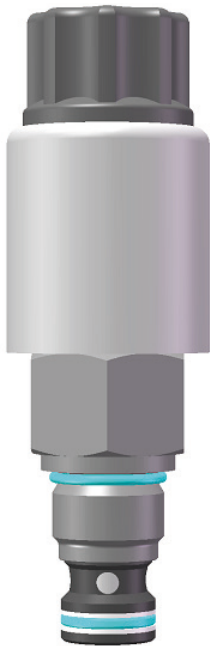
Einschraubgewinde M20 x 1.5

p_{\max} : 350 bar

Aufnahmebohrung A1 (ISO 20-01-0-07)

Q_{\max} : 35 l/min

PRODUKTABBILDUNG:



Schaltsymbole siehe Seite 2

Lieferumfang: ohne Spule, ohne Mutter

FUNKTIONSWEISE:

2/2 Wege-Magnetventile der Baureihe 322.A1-ESD sind Einschraubpatronen zur Richtungssteuerung eines Volumenstromes. Ein Stößel überträgt die Stellkraft des Magneten auf den Ventilkolben. Bei Bestromung des Magneten wird der Kolben in die entsprechende Schaltstellung bewegt, eine Feder realisiert die Rückstellung.

ALLGEMEINES:

- Geschliffene und gehärtete Ventilbauteile garantieren eine hohe Lebensdauer und einen geringen Verschleiß
- Äußere Oberflächen sind vor Korrosion geschützt
- Magnetspulen sind vom Hydrauliksystem entkoppelt und somit austauschbar
- Große Anzahl an Steckertypen und Spulenspannungen verfügbar

TECHNISCHE DATEN:

Betriebsdruck	350 bar
Volumenstrom	siehe Kennlinie
Flüssigkeitstemperaturbereich	-30 °C bis +90 °C
Umgebungstemperatur	-30 °C bis +60 °C (siehe Spule)
Viskositätsbereich	10 bis 500 mm ² /sec (cSt)
Druckflüssigkeit	Hydrauliköl (DIN 51524-1 / -2)
Ölreinheitsklasse	Klasse 21/19/16 nach ISO 4406

ALLGEMEINE DATEN:

Einbaulage	beliebig
Werkstoff	Stahl
Gewicht	ca. 0,25 kg
Korrosionsschutz	ausgelegt für 720h Salzsprühnebeltest nach DIN EN ISO 9227
Anziehdrehmoment	50+5 Nm
Schlüsselweite	27
MTTF _d	150 Jahre

2/2 WEGE-MAGNETVENTIL



Baureihe **322.A1-ESD**

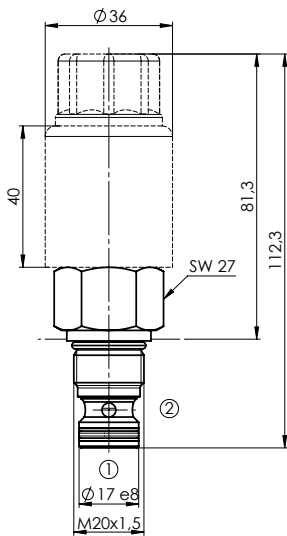
Einschraubgewinde M20 x 1.5

p_{max} : 350 bar

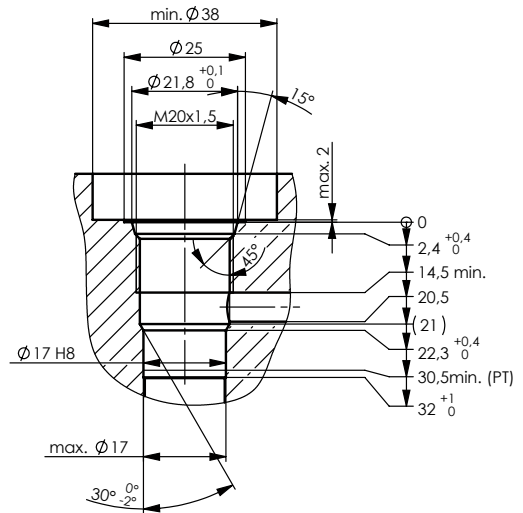
Aufnahmebohrung A1 (ISO 20-01-0-07)

Q_{max} : 35 l/min

ABMESSUNGEN:



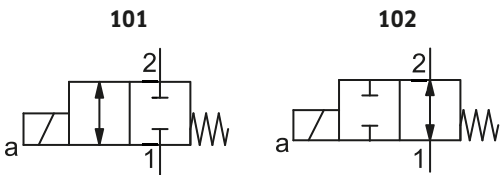
EINBAURAUM:



Lieferumfang: ohne Spule, ohne Mutter

PT = Passungstiefe

SCHALTSYMBOLS:



2/2 WEGE-MAGNETVENTIL



Baureihe **322.A1-ESD**

Einschraubgewinde M20 x 1.5

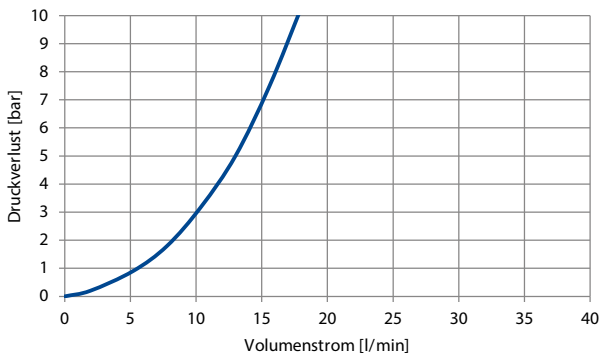
p_{\max} : 350 bar

Aufnahmebohrung A1 (ISO 20-01-0-07)

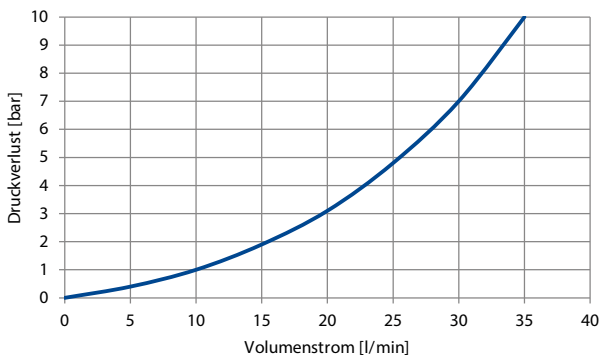
Q_{\max} : 35 l/min

KENNLINIEN:

101: 1 → 2 / 2 → 1



102: 1 → 2 / 2 → 1



Ölviskosität: ca. 32 mm²/s

TYPENSCHLÜSSEL:

Typenschlüssel: 322.A1-ESD-**1** - **2** A

1 Schaltsymbol	2 Dichtungswerkstoff
101	S = NBR
102	H = HNBR V = FKM
weitere auf Anfrage	weitere auf Anfrage

ZUBEHÖR:

Spulenausführung	siehe Kapitel A1
Mutterausführung	siehe Kapitel A1.1
Anschlussgehäuse	siehe Kapitel B1
Dichtsatz	siehe Kapitel C1

Bestellbeispiel: Ventil (ohne Spule und Mutter)

322.A1-ESD-101-SA

Bestellbeispiel: Ventil + Spule + Mutter

322.A1-ESD-101-SA + S1-36-40-24-G-30 + M1-18-A

weitere Produktinformationen finden Sie unter www.tries.de