

# DRUCKBEGRENZUNGSVENTIL

**direktgesteuert, Sitzventil mit Umgehungs-Rückschlagventil**

Baureihe **471.B3-MD**

$p_{\max}$ : 240 bar

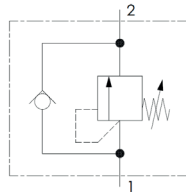
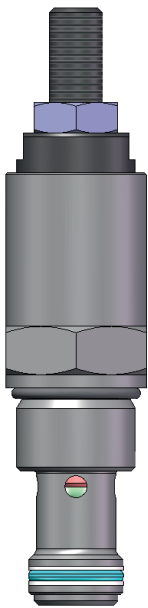
$Q_{\max}$ : 10 l/min

Einschraubgewinde M27 x 2

Aufnahmebohrung B3 (DIN ISO 7789)

TRIES

## PRODUKTABBILDUNG:



## FUNKTIONSWEISE:

Druckventile der Baureihe 471.B3-MD sind direktgesteuerte Druckbegrenzungsventile mit zwei Arbeitsanschlüssen. Die Druckbegrenzung und das integrierte Rückschlagventil sind als Kegelsitzventile ausgeführt. Der Druck am Anschluss 1 wirkt auf den Kegel des Ventils welcher in Ausgangsstellung durch eine Feder auf seinem Sitz gehalten wird. Sobald die durch den Druck resultierende Kraft die eingestellte Federkraft übersteigt hebt der Ventilkolben von seinem Sitz ab und gibt den Volumenstrom zwischen Anschluss 1 und 2 frei. Beim Durchströmen von Anschluss 2 nach 1 wird das Umgehungs-Rückschlagventil durch die Strömungskräfte gegen eine Feder zurückgeschoben und gibt den Durchströmungsweg frei. Die Druckeinstellung erfolgt innerhalb der Ventilpatrone.

## EINSATZBEREICH:

Direktgesteuerte Druckbegrenzungsventile werden zur Begrenzung des Arbeitsdruckes oder als Sicherheitsventil zum Schutz gegen unzulässig hohe Drücke eingesetzt. Das Umgehungs-Rückschlagventil wird als Nachsaugventil genutzt.

## TECHNISCHE DATEN:

Betriebsdruck	240 bar
Druckeinstellung	bei 5 l/min, Toleranz $\pm 10\%$
Gleichdruckverhalten	siehe Kennlinie
Flüssigkeitstemperaturbereich	-30 °C bis +90 °C
Viskositätsbereich	10 bis 500 mm <sup>2</sup> /s (cSt)
Druckflüssigkeit	Hydrauliköl (DIN 51524-1/-2)
Filterung	Klasse 21/19/16 nach ISO 4406
Mindestdruck Leckölfrei (0,5 ccm)	20% vom eingestellten Druck

## ALLGEMEINE DATEN:

Einbaulage	beliebig
Werkstoff	Stahl
Gewicht	ca. 0,3 kg
Korrosionsschutz	ausgelegt für 720h Salzsprühnebeltest nach DIN EN ISO 9227
Anziehdrehmoment	120 Nm
Schlüsselweite	32
MTTF <sub>d</sub>	150 Jahre



# DRUCKBEGRENZUNGSVENTIL

**direktgesteuert, Sitzventil mit Umgehungs-Rückschlagventil**

Baureihe **471.B3-MD**

$p_{\max}$ : 240 bar

$Q_{\max}$ : 10 l/min

Einschraubgewinde M27 x 2

Aufnahmebohrung B3 (DIN ISO 7789)



## BESTELLSCHLÜSSEL:

**Bestelltyp:** 471.B3-MD- **1** - **2** A

**Bestelltyp Dichtsatz:** D-471.B3- **2**

<b>1 max. Druckeinstellung</b>	<b>2 Dichtungswerkstoff</b>
50 bar	N = Dualseal
100 bar	H = HNBR
200 bar	V = Viton
240 bar	S = NBR
weitere auf Anfrage	weitere auf Anfrage

## ZUBEHÖR:

Anschlussgehäuse siehe Kapitel B4

Druckstufen: 5 bar schrittweise einstellbar

### Bestellbeispiel Ventil:

471.B3-MD-50-NA

weitere Produktinformationen finden Sie unter [www.tries.de](http://www.tries.de)