

# DRUCKBEGRENZUNGSVENTIL

vorgesteuert, Schieberbauweise

Baureihe **452.B3-MV**

$p_{\max}$ : 350 bar

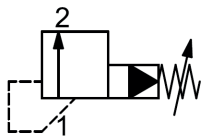
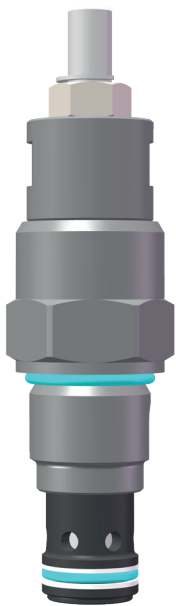
$Q_{\max}$ : 75 l/min

Einschraubgewinde M27 x 2

Aufnahmebohrung B3 (DIN ISO 7789)

TRIES

## PRODUKTABBILDUNG:



## FUNKTIONSWEISE:

Druckventile der Baureihe 452.B2-MV sind vorgesteuerte Druckbegrenzungsventile mit zwei Arbeitsanschlüssen. Die Druckbegrenzung besitzt zwei Stufen, die Hauptstufe ist als Schieberventil, die Vorsteuerung ist als Kugelsitzventil ausgeführt. Über eine mechanische Verstellspindel erfolgt die Druckeinstellung auf den gewünschten Wert. Übersteigt der am Anschluss 1 anstehende Druck den Einstellwert, öffnet die Vorsteuerung und lässt Steueröl über den Anschluss 2 abfließen. Gleichzeitig öffnet der Kolben der Hauptstufe und gibt den Volumenstrom zwischen Anschluss 1 und 2 frei.

- Geschliffene und gehärtete Ventilbauteile garantieren eine hohe Lebensdauer und einen geringen Verschleiß
- Äußere Oberflächen vor Korrosion geschützt

## EINSATZBEREICH:

Intern vorgesteuerte Druckbegrenzungsventile eignen sich für Dauerbetrieb, bei dem eine genaue Druckbegrenzung bei stark unterschiedlichen Volumenströmen gefordert ist.

## TECHNISCHE DATEN:

Betriebsdruck	350 bar (Anschluss 1) / 320 bar (Anschluss 2)
Druckeinstellung	bei 5 l/min, Toleranz $\pm 10\%$
Gleichdruckverhalten	siehe Kennlinie
Flüssigkeitstemperaturbereich	-30 °C bis +90 °C
Viskositätsbereich	10 bis 500 mm <sup>2</sup> /s (cSt)
Druckflüssigkeit	Hydrauliköl (DIN 51524-1/-2)
Filterung	Klasse 21/19/16 nach ISO 4406

## ALLGEMEINE DATEN:

Einbaulage	beliebig
Werkstoff	Stahl
Gewicht	ca. 0,3 kg
Korrosionsschutz	ausgelegt für 720h Salzsprühnebeltest nach DIN EN ISO 9227
Anziedrehmoment	120 Nm
Schlüsselweite	27
MTTF <sub>d</sub>	150 Jahre

# DRUCKBEGRENZUNGSVENTIL

vorgesteuert, Schieberbauweise

Baureihe **452.B3-MV**

$p_{\max}$ : 350 bar

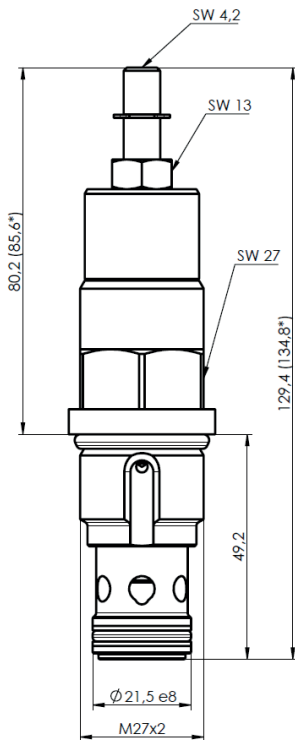
$Q_{\max}$ : 75 l/min

Einschraubgewinde M27 x 2

Aufnahmebohrung B3 (DIN ISO 7789)

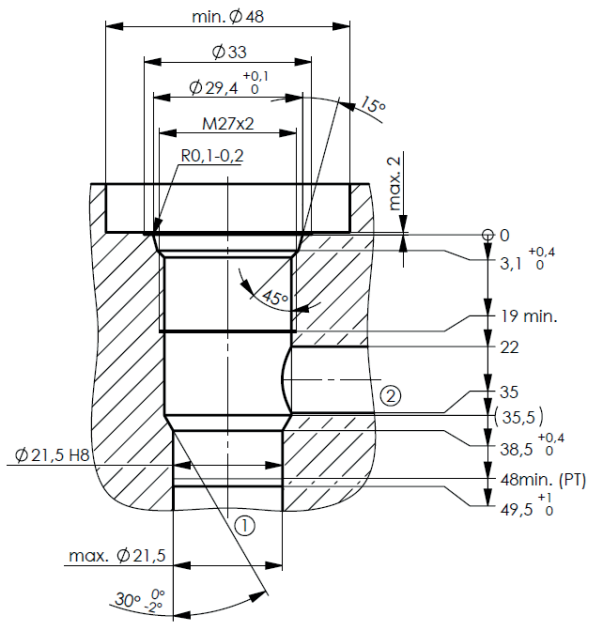


## ABMESSUNGEN:

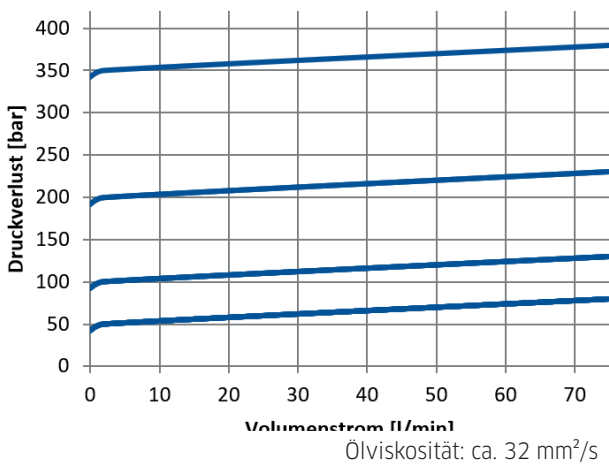


\* mit Sicherungskappe

## EINBAURAUUM: B3



## GLEICHDRUCKVERHALTEN:



# DRUCKBEGRENZUNGSVENTIL

vorgesteuert, Schieberbauweise

Baureihe **452.B3-MV**

$p_{\max}$ : 350 bar

$Q_{\max}$ : 75 l/min

Einschraubgewinde M27 x 2

Aufnahmebohrung B3 (DIN ISO 7789)



## BESTELLSCHLÜSSEL:

Bestelltyp: 452.B2-MV- **1** - **2** - **3** A

Bestelltyp Dichtsatz: D-481.B2- **3**

<b>1 max. Druckeinstellung</b>	<b>2 Betätigungsmöglichkeit</b>	<b>3 Dichtungswerkstoff</b>
50 bar	A = Spindel	N = Dualseal
100 bar	C = Spindel mit Sicherungskappe	H = HNBR
200 bar		V = Viton
350 bar		S = NBR
weitere auf Anfrage	weitere auf Anfrage	weitere auf Anfrage

Druckstufen: 5 bar schrittweise einstellbar

## Bestellbeispiel Ventil:

452.B3-MV-50-A-NA

## ZUBEHÖR:

Anschlussgehäuse siehe Kapitel B4

weitere Produktinformationen finden Sie unter [www.tries.de](http://www.tries.de)