

# 5/2 WEGE-MAGNETVENTIL



Baureihe **352.T10-ESD**

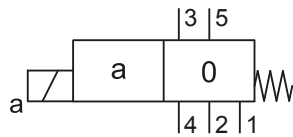
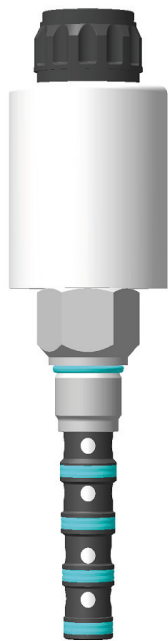
Einschraubgewinde M27 x 2

$p_{\max}$ : 350 bar

Aufnahmebohrung T10

$Q_{\max}$ : 70 l/min

## PRODUKTABBILDUNG:



Schaltsymbole siehe Seite 2

Lieferumfang: ohne Spule, ohne Mutter

## FUNKTIONSWEISE:

5/2 Wege-Magnetventile der Baureihe 352.T10-ESD sind Einschraubpatronen zur Richtungssteuerung eines Volumenstromes. Ein Stößel überträgt die Stellkraft des Magneten auf den Ventilkolben. Bei Bestromung des Magneten wird der Kolben in die entsprechende Schaltstellung bewegt, eine Feder realisiert die Rückstellung. Magnetventile der Serie 352.T10-ESD sind serienmäßig mit Nothandbetätigung ausgerüstet. Diese ermöglicht die manuelle Kolbenbetätigung im stromlosen Zustand.

## ALLGEMEINES:

- Geschliffene und gehärtete Ventilbauteile garantieren eine hohe Lebensdauer und einen geringen Verschleiß
- Äußere Oberflächen sind vor Korrosion geschützt
- Magnetspulen sind vom Hydrauliksystem entkoppelt und somit austauschbar
- Große Anzahl an Steckertypen und Spulenspannungen verfügbar

## TECHNISCHE DATEN:

Betriebsdruck	350 bar (Anschluss 2,3,4,5) / 210 bar (Anschluss 1)
Volumenstrom	siehe Kennlinie
Flüssigkeitstemperaturbereich	-30 °C bis +90 °C
Umgebungstemperatur	-30 °C bis +60 °C (siehe Spule)
Viskositätsbereich	10 bis 500 mm <sup>2</sup> /sec (cSt)
Druckflüssigkeit	Hydrauliköl (DIN 51524-1 / -2)
Ölreinheitsklasse	Klasse 21/19/16 nach ISO 4406

## ALLGEMEINE DATEN:

Einbaulage	beliebig
Werkstoff	Stahl
Gewicht	ca. 0,93 kg
Korrosionsschutz	ausgelegt für 720h Salzsprühnebeltest nach DIN EN ISO 9227
Anziehdrehmoment	120 Nm
Schlüsselweite	36
MTTF <sub>d</sub>	150 Jahre

# 5/2 WEGE-MAGNETVENTIL



Baureihe **352.T10-ESD**

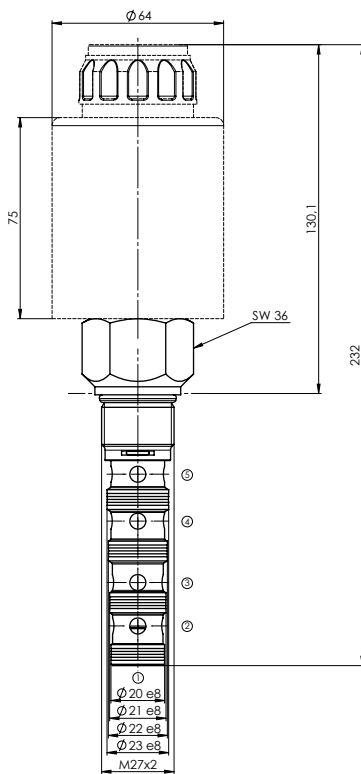
Einschraubgewinde M27 x 2

$p_{\max}$ : 350 bar

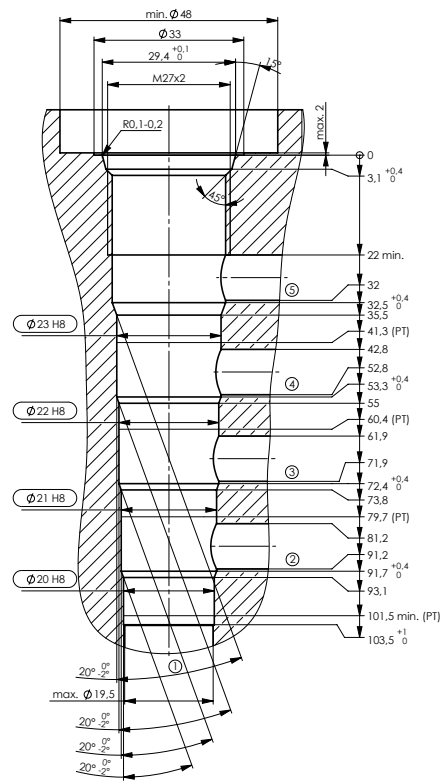
Aufnahmebohrung T10

$Q_{\max}$ : 70 l/min

## ABMESSUNGEN:



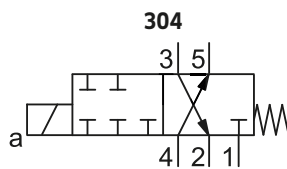
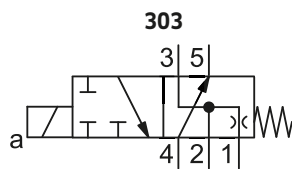
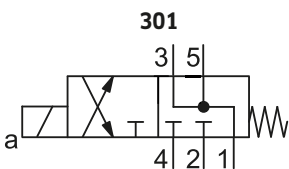
## EINBAURAUM:



Lieferumfang: ohne Spule, ohne Mutter

PT = Passungstiefe

## SCHALTSYMBOLS:



# 5/2 WEGE-MAGNETVENTIL



Baureihe **352.T10-ESD**

Einschraubgewinde M27 x 2

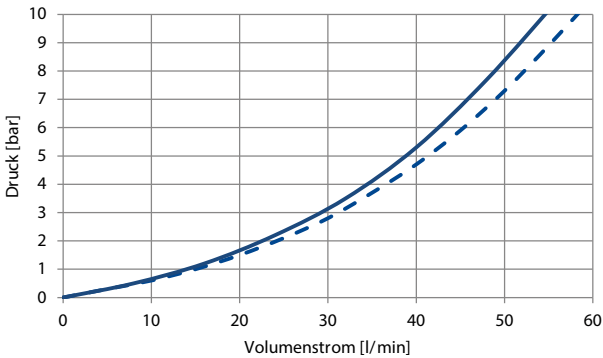
$p_{max}$ : 350 bar

Aufnahmebohrung T10

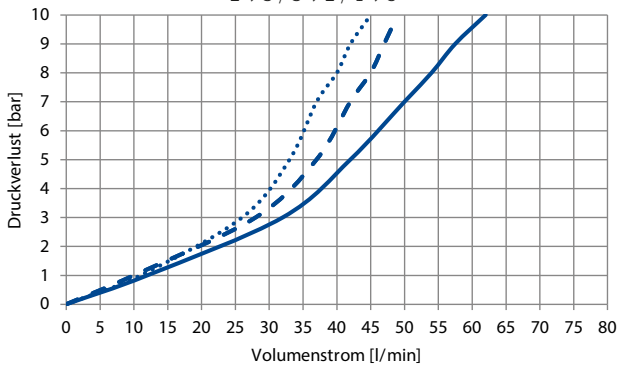
$Q_{max}$ : 70 l/min

## KENNLINIEN:

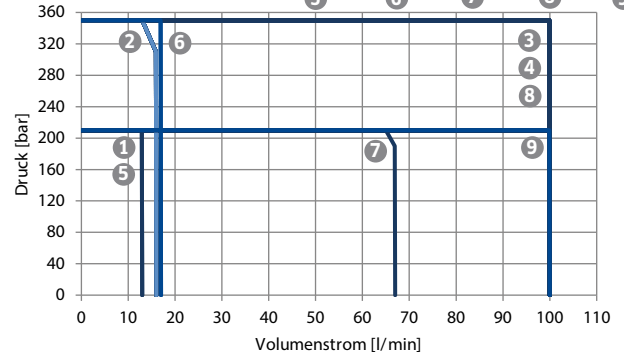
**DURCHFLUSS 301:** 5 → 1 ——— 3 → 1 - - - -



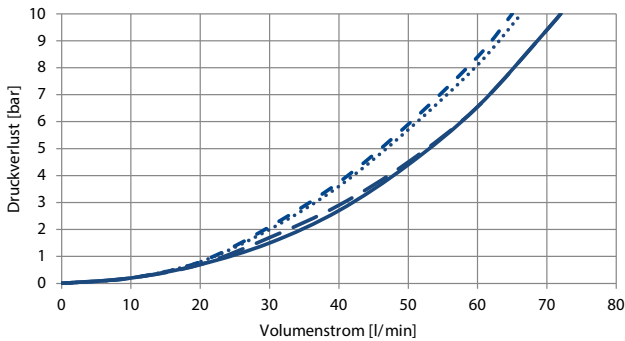
**DURCHFLUSS 303:** 4 → 5 / 5 → 4 ——— 5 → 1 .....  
2 → 3 / 3 → 2 / 1 → 5 - - - -



**SCHALTGRENZEN 020:** ① 1 → 2 ② 2 → 1 ③ 2 → 3 ④ 3 → 2  
⑤ 1 → 3 ⑥ 3 → 1 ⑦ 1 → 5 ⑧ 4 → 5 ⑨ 5 → 4



**DURCHFLUSS 304:** 3 → 2 - - - - 2 → 3 .....  
4 → 5 - - - - 5 → 4 ———



Ölviskosität: ca. 32 mm<sup>2</sup>/s

# 5/2 WEGE-MAGNETVENTIL

Baureihe **352.T10-ESD**

$p_{\max}$ : 350 bar

$Q_{\max}$ : 70 l/min

Einschraubgewinde M27 x 2

Aufnahmebohrung T10



## TYPENSCHLÜSSEL:

Typenschlüssel: 352.T10-ESD- **1** -K- **2** A

<b>1</b> Schaltsymbol	<b>2</b> Dichtungswerkstoff
301	S = NBR
303	N = Dualseal
304	H = HNBR
	V = FKM
weitere auf Anfrage	weitere auf Anfrage

## ZUBEHÖR:

Spulenausführung	siehe Kapitel A3
Mutterausführung	siehe Kapitel A3.1
Anschlussgehäuse	auf Anfrage
Dichtsatz	siehe Kapitel C4

### Bestellbeispiel: Ventil (ohne Spule und Mutter)

342.T10-ESD-301-SA

### Bestellbeispiel: Ventil + Spule + Mutter

342.T10-ESD-301-SA + S1-64-75-24-G-30 + M1-30-A

weitere Produktinformationen finden Sie unter [www.tries.de](http://www.tries.de)