

5/2 WEGE-MAGNETVENTIL



Baureihe **352.T6-ESD**

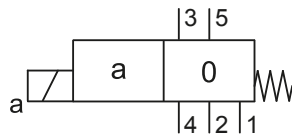
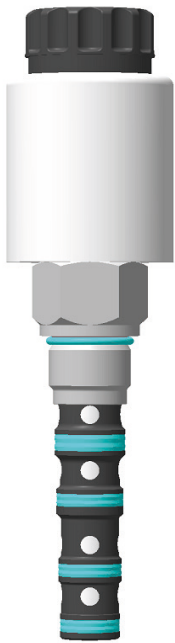
Einschraubgewinde M22 x 1.5

p_{max} : 350 bar

Aufnahmebohrung T6

Q_{max} : 30 l/min

PRODUKTABBILDUNG:



Schaltsymbole siehe Seite 2

Lieferumfang: ohne Spule, ohne Mutter

FUNKTIONSWEISE:

5/2 Wege-Magnetventile der Baureihe 352.T6-ESD sind Einschraubpatronen zur Richtungssteuerung eines Volumenstromes. Ein Stößel überträgt die Stellkraft des Magneten auf den Ventilkolben. Bei Bestromung des Magneten wird der Kolben in die entsprechende Schaltstellung bewegt, eine Feder realisiert die Rückstellung. Magnetventile der Serie 352.T6-ESD sind serienmäßig mit Nothandbetätigung ausgerüstet. Diese ermöglicht die manuelle Kolbenbetätigung im stromlosen Zustand.

ALLGEMEINES:

- Geschliffene und gehärtete Ventilbauteile garantieren eine hohe Lebensdauer und einen geringen Verschleiß
- Äußere Oberflächen sind vor Korrosion geschützt
- Magnetspulen sind vom Hydrauliksystem entkoppelt und somit austauschbar
- Große Anzahl an Steckertypen und Spulenspannungen verfügbar

TECHNISCHE DATEN:

Betriebsdruck	350 bar (Anschluss 2,3,4,5) / 210 bar (Anschluss 1)
Volumenstrom	siehe Kennlinie
Flüssigkeitstemperaturbereich	-30 °C bis +90 °C
Umgebungstemperatur	-30 °C bis +60 °C (siehe Spule)
Viskositätsbereich	10 bis 500 mm ² /sec (cSt)
Druckflüssigkeit	Hydrauliköl (DIN 51524-1 / -2)
Ölreinheitsklasse	Klasse 21/19/16 nach ISO 4406

ALLGEMEINE DATEN:

Einbaulage	beliebig
Werkstoff	Stahl
Gewicht	ca. 0,40 kg
Korrosionsschutz	ausgelegt für 720h Salzsprühnebeltest nach DIN EN ISO 9227
Anziehdrehmoment	60 Nm
Schlüsselweite	27
MTTF _d	150 Jahre

5/2 WEGE-MAGNETVENTIL



Baureihe **352.T6-ESD**

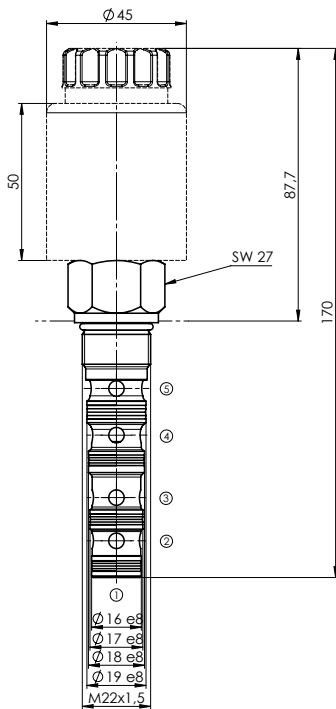
Einschraubgewinde M22 x 1.5

p_{max} : 350 bar

Aufnahmebohrung T6

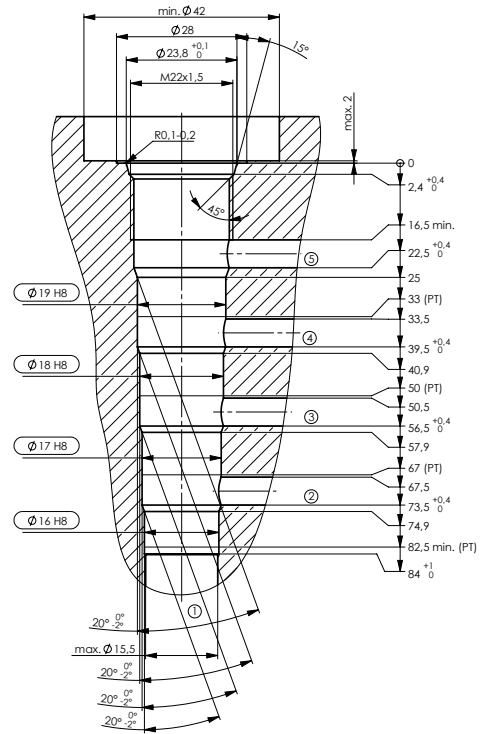
Q_{max} : 30 l/min

ABMESSUNGEN:



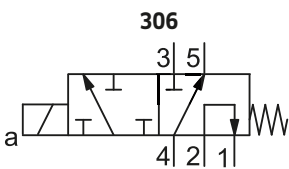
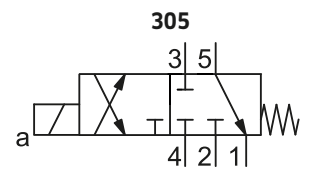
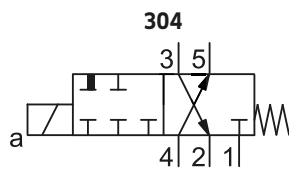
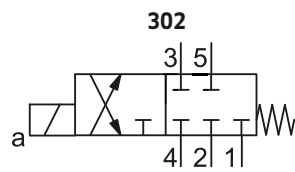
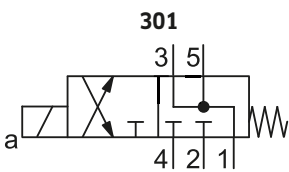
Lieferumfang: ohne Spule, ohne Mutter

EINBAURAUUM:



PT = Passungstiefe

SCHALTSYMBOLS:



5/2 WEGE-MAGNETVENTIL



Baureihe **352.T6-ESD**

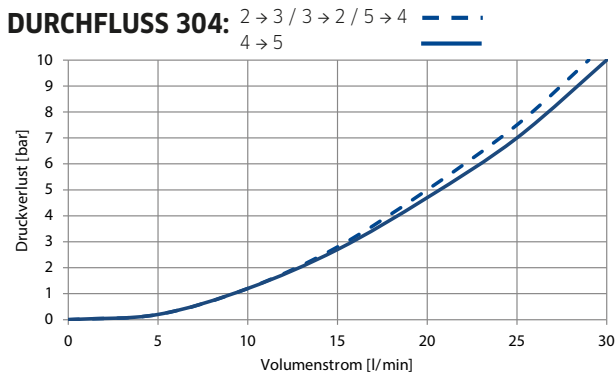
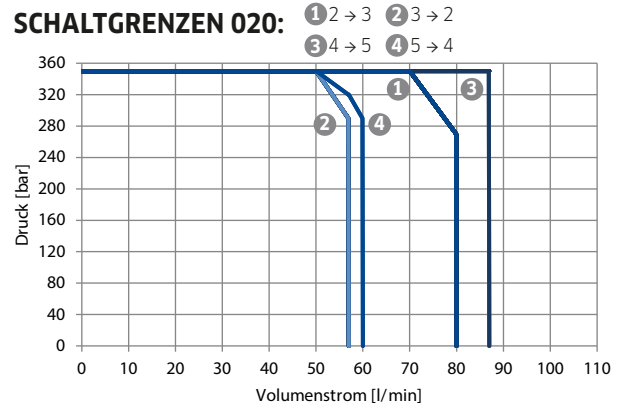
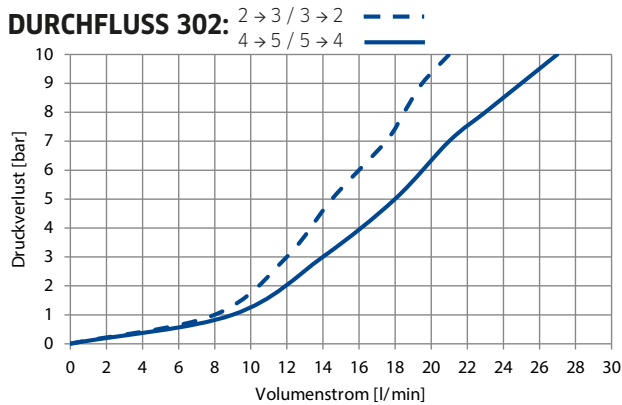
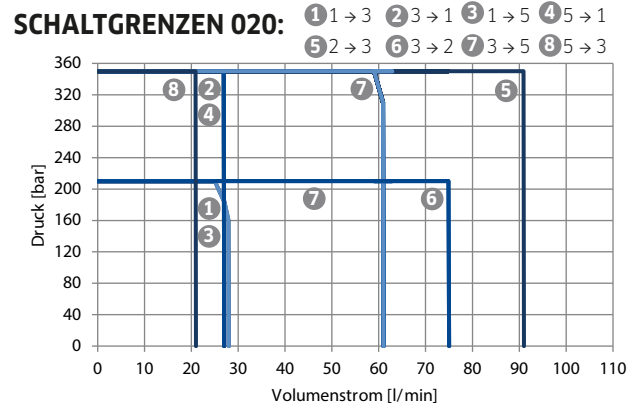
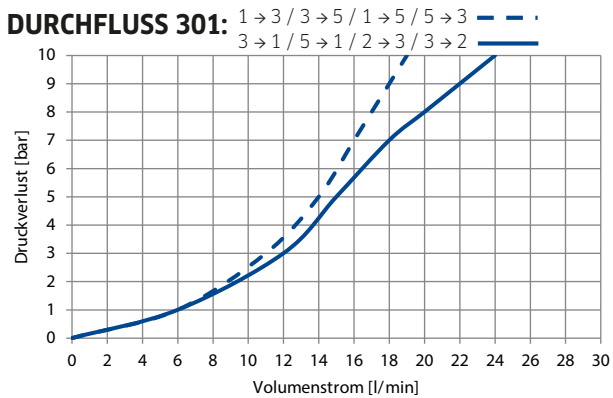
Einschraubgewinde M22 x 1.5

p_{max} : 350 bar

Aufnahmebohrung T6

Q_{max} : 30 l/min

KENNLINIEN:



5/2 WEGE-MAGNETVENTIL



Baureihe **352.T6-ESD**

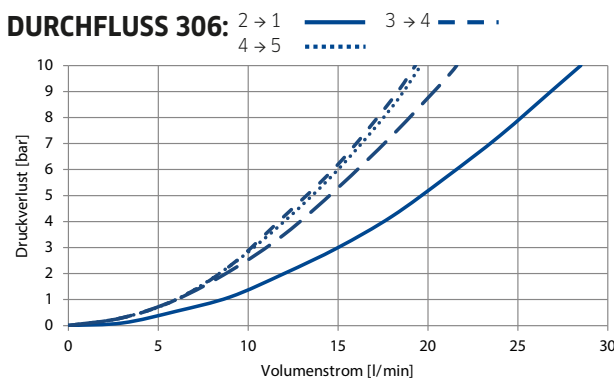
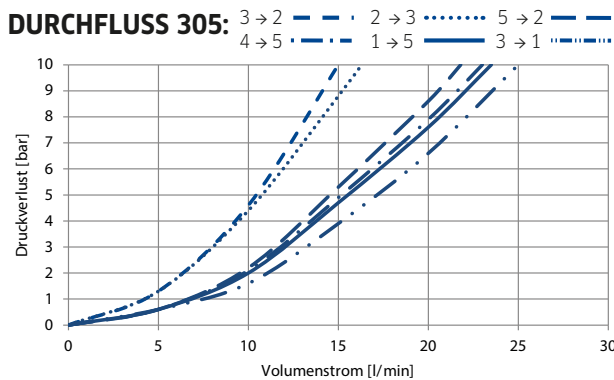
Einschraubgewinde M22 x 1.5

p_{max} : 350 bar

Aufnahmebohrung T6

Q_{max} : 30 l/min

KENNLINIEN:



Ölviskosität: ca. 32 mm²/s

TYPENSCHLÜSSEL:

Typenschlüssel: 352.T6-ESD- **1** -K- **2** A

1 Schaltsymbol	2 Dichtungswerkstoff
301	S = NBR
302	N = Dualseal
304	H = HNBR
305	V = FKM
306	weitere auf Anfrage
weitere auf Anfrage	

ZUBEHÖR:

Spulenausführung	siehe Kapitel A2
Mutterausführung	siehe Kapitel A2.1
Anschlussgehäuse	siehe Kapitel B7
Dichtsatz	siehe Kapitel C4

Bestellbeispiel: Ventil (ohne Spule und Mutter)

342.T6-ESD-301-SA

Bestellbeispiel: Ventil + Spule + Mutter

342.T6-ESD-301-SA + S1-45-50-24-G-30 + M1-22-A

weitere Produktinformationen finden Sie unter www.tries.de